

1. Registrace nového uživatele

Do rezervačního systému sportovišť FSPS MUNI, který je dostupný na adrese <http://fspd.muni.cz/pronajmy>, se může zaregistrovat jakýkoliv uživatel, který má zájem o rezervaci sportovišť FSPS MUNI.

Rezervace sportovišť je však umožněna pouze registrovaným uživatelům. Formulář pro registraci uživatele lze zobrazit po kliknutí na odkaz „Registrace“ v hlavním menu aplikace. Do toho registračního formuláře musí uživatel vyplnit všechny povinné údaje, které jsou označeny pomocí * (pokud nejsou takto označená pole vyplněna, nelze registraci uživatele dokončit).

Osobní údaje:

Jméno * :

Příjmení * :

E-mail * :

Heslo * :

Heslo znovu * :

Telefon * :

Posílat novinky :

Fakturační adresa:

Ulice * :

Město * :

Psč * :

Dodací adresa:

Ulice:

Město:

Psč:

Ostatní:

Poznámka:

Souhlas s **Podmínkami**:

* označuje povinná pole

Obrázek 1: Registrační formulář

Po vyplnění všech potřebných údajů a odeslání formuláře je novému uživateli odeslán e-mail, ve kterém musí ještě před prvním přihlášením ověřit svou e-mailovou adresu kliknutím na odkaz v tomto příchozím e-mailu (bez tohoto ověření nebude uživateli umožněno přihlášení do rezervačního systému).

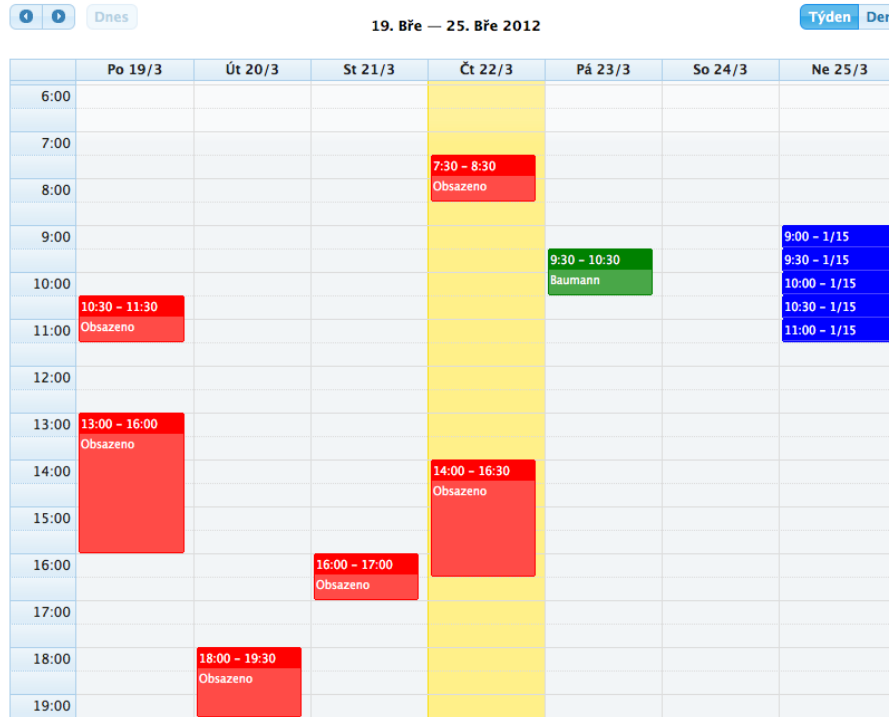
2. Přihlášení uživatele

Po přihlášení má standardní uživatel systému k dispozici následující nabídku:

- Rezervace – zde je možné vytvářet, prohlížet, či rušit rezervace pro uživatele, který je aktuálně přihlášen do systému.
- Sportoviště – seznam jednotlivých sportovišť s jejich popisem a ostatními dodatečnými informacemi.
- Uživatel – zde má přihlášený uživatel možnost změnit údaje, které byly vyplněny při registraci, či posléze uživatelem změněny.

3. Tvorba rezervace

Po kliknutí na odkaz „Rezervace“ v hlavním menu aplikace je uživateli zobrazen kalendář s rezervacemi pro vybrané sportoviště (sportoviště nebo část sportoviště lze změnit ve výběru nad kalendářem).



Obrázek 2: Kalendář rezervací

V tomto kalendáři lze přepínat mezi jednotlivými týdny, či dny (podle zvoleného pohledu), existující rezervace přihlášeného uživatele jsou v kalendáři označeny zelenou barvou, rezervace ostatních uživatelů červenou barvou (modře jsou vyznačeny rezervace částí sportoviště společně s počtem takto rezervovaných částí). Po kliknutí na rezervaci uživatele se zobrazí karta dané rezervace (na této kartě lze také již vytvořenou rezervaci zrušit).

Novou rezervaci může přihlášený uživatel systému vytvořit kliknutím (v případě potřeby i protažením) na daný časový úsek v kalendáři. Po této akci je uživateli zobrazena karta nové rezervace, po jejímž vyplnění je možné rezervaci uložit. Na této kartě je také možné před uložením změnit datum a čas rezervace.

Výsledná cena za rezervaci je následně automaticky vypočtena systémem na základě těchto parametrů:

- Hodinová sazba za sportoviště podle ceníku,
- podle uživatelské skupiny nastavené na kartě nové rezervace,
- pokud existuje pro daného uživatele a sportoviště sleva, tak je uplatněna.

Rezervaci na dané sportoviště je možné vytvořit pouze v rámci předem definovaných otevíracích hodin a do určitého data (časy a data jsou definovány administrátorem systému).

Po kliknutí na již vytvořenou rezervaci se opět uživateli zobrazí karta rezervace, po uložení je ale již needitovatelná (karta již vytvořené rezervace se otevře pouze v případě, že je jejím vlastníkem aktuálně přihlášený uživatel). Uživatel má pouze možnost rezervaci zrušit (zrušit rezervaci lze pouze do vypršení časového limitu, který je nastaven administrátorem).

The screenshot displays a reservation system interface. At the top, it shows the date range '19. Bře — 25. Bře 2012' and navigation buttons for 'Dnes', 'Týden', and 'Den'. A modal window titled 'Detail rezervace' is open, containing the following fields:

- Část sportoviště: Celé sportoviště (dropdown menu)
- Skupina uživatele: Běžný uživatel (dropdown menu)
- Vlastník: Baumann Technologie (text input)
- E-mail: (empty text input)
- Telefon: (empty text input)
- Od: 2012-03-22 11:30:00 (datetime input)
- Do: 2012-03-22 13:00:00 (datetime input)
- Poznámka: (empty text area)

At the bottom of the modal are 'Uložit' and 'Zavřít' buttons. The background shows a calendar grid with time slots from 6:00 to 19:00. Slots at 10:30 and 13:00 are marked 'Obsazeno' in red. A yellow slot is visible at 18:00.

Obrázek 3: Karta nové rezervace

4. Přehled sportovišť

Přehled sportovišť nabízí uživatelům detailní přehled všech sportovišť FSPS MUNI, které jsou k dispozici pro rezervace. U každého sportoviště se také nachází odkaz na jeho polohu podle adresy.

V hlavičce každého sportoviště se dále mohou podle nastavení nacházet následující odkazy:

- Části sportoviště – přehled jednotlivých částí, pokud je možno sportoviště rozdělit na více částí.
- Ceníky – ceny za sportoviště, či jeho části, pro jednotlivé skupiny.
- Informace – dialog s dodatečnými informacemi o sportovišti.
- Doplnkové služby – dialog o doplňkových službách, pokud jsou nějaké u sportoviště nastaveny.

5. Informační e-maily

Při registraci, změně uživatelských údajů, nebo zveřejnění novinky jsou uživateli odesílány e-maily s informacemi o příslušné akci. Odesílání těchto e-mailových zpráv nelze v systému deaktivovat, s výjimkou e-mailů o novinkách. Tuto volbu má uživatel možnost zvolit buďto při registraci, nebo na formuláři sloužícímu pro změnu uživatelských údajů. Pokud je tato volba zaškrtnuta, informační systém tyto e-maily s novinkami na adresu uživatele posílá, v opačné případě nikoliv.